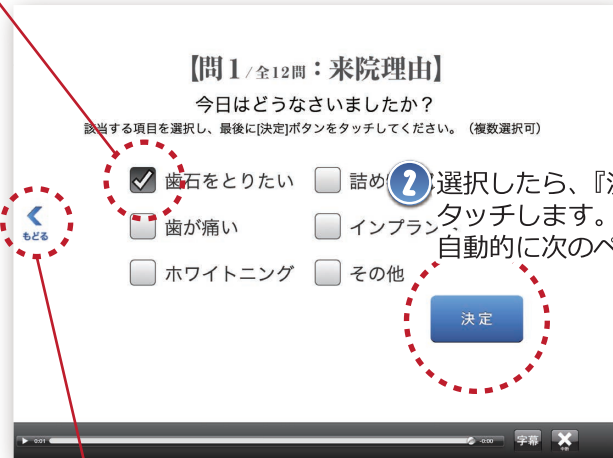


基本操作 1 (チェックボックス)

ご利用の際はタッチペンの使用をお願いしています。
(タッチペンは画面に対して直角にタッチすると反応がよくなります。)

① 該当するチェックボックスをタッチしてください。



② 選択したら、『決定』ボタンをタッチします。
自動的に次のページに進みます。

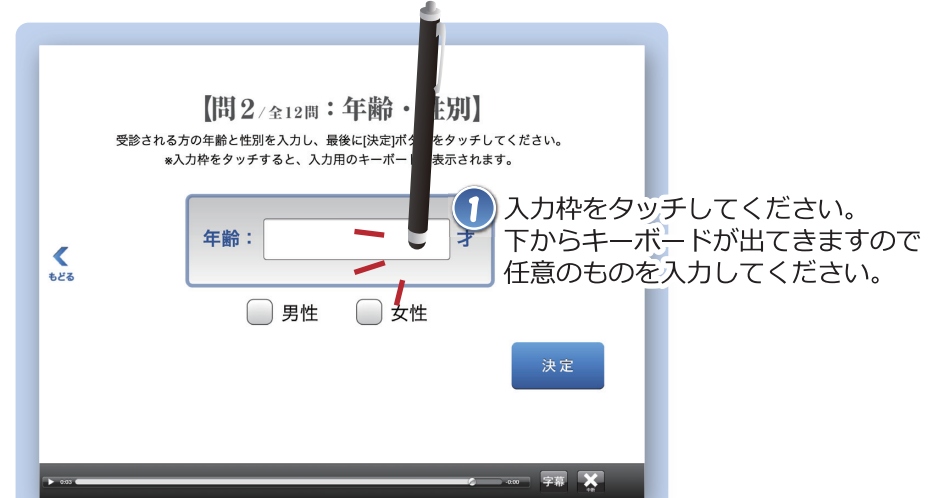
間違えたり、戻りたいときは
『戻る』ボタンをタッチしてください。

アンケートが終了しましたら...

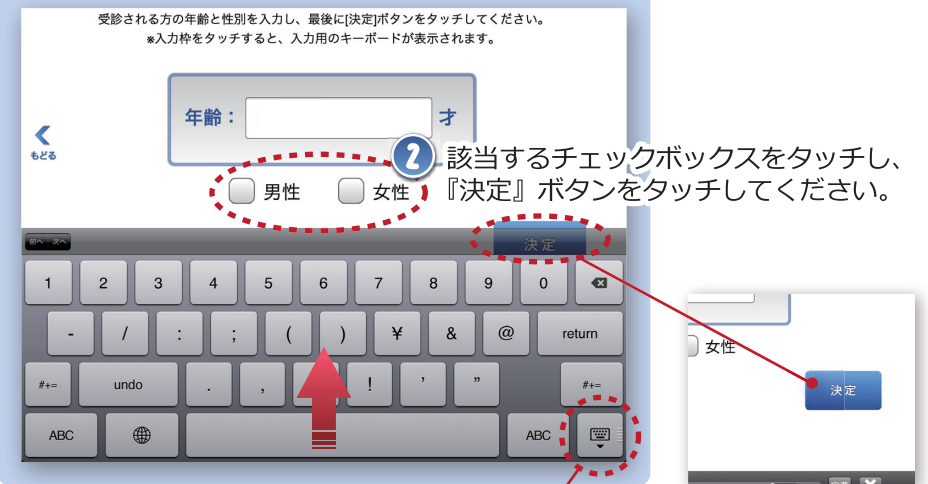


『アンケート終了画面』になりましたら、端末を一度
受付スタッフにそのままの状態でお戻ください。

基本操作 2 (文字入力)



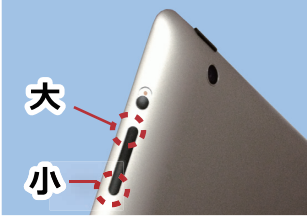
① 入力枠をタッチしてください。
下からキーボードが出てきますので
任意のものを入力してください。



※『決定』ボタンをタッチする際に
キーボードが邪魔になる場合は
このボタンをタッチすることで
キーボードを消すことができます。

説明コンテンツでの基本操作

ページが切り替わると自動的に音声再生されます。音声聞き取りづらい方は本体側面にある**音量調節ボタン**で音量を調節してください。



「音量：小」ボタンを長押しすると「消音（ミュート）」になります。

タッチすると**前のページ**に戻ります。

タッチすると**字幕を戻します**。



タッチすると**次のページ**に進みます。

タッチすると**字幕を進めます**。



字幕ボタン

音声だけでなく、字幕もご覧になりたい方はこちらのボタンをタッチしてください。字幕を消したい場合は再度タッチしてください。通常、音声終了後に自動で次ページに遷移しますが字幕表示中は自動遷移は適応されませんので『すすむ』ボタンをタッチして進んで下さい。



中断ボタン

何らかの理由で閲覧を中止したい場合にはこちらのボタンをタッチしてください。次回、ご利用の際は途中からご覧いただけます。

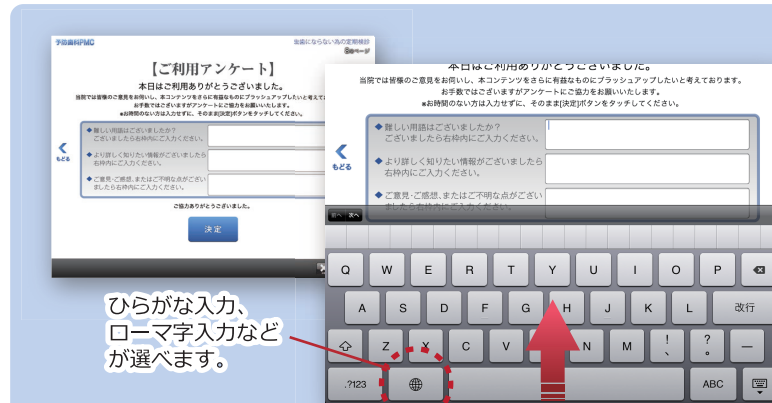
音声バー

音声ガイドを進めたり、戻したりできます。一時停止されたい場合は をタッチしてください。

各コンテンツを見終わるたびに『コンテンツ一覧』ページが出てきます。

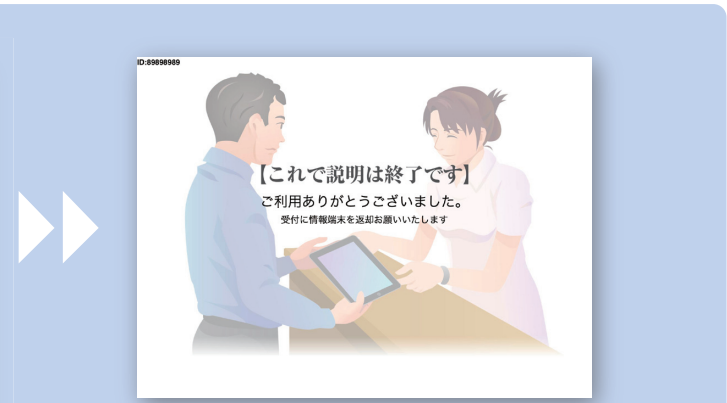


見終わったコンテンツはグレーで表示されます。再度ご覧いただくことも可能です。



ひらがな入力、ローマ字入力などが選べます。

『終了』ボタンをタッチすると、『ご利用アンケート』のページが出てきます。当院では皆様のご意見をお伺いし、さらに有益なコンテンツに進化させたいと考えています。どうぞご理解いただき、アンケートのご協力をお願い致します。



これで説明は終了になります。受付スタッフにそのままの状態でお戻しください。※次回閲覧する際には、続きからご覧いただけます。